

## ВЫБОР НАУЧНОГО ПРОФИЛЯ И ВОЗМОЖНОСТЬ ПЕРЕХОДА НА ДРУГОЕ НАУЧНОЕ НАПРАВЛЕНИЕ ЛНМО

ЛНМО работает в рамках четырех научных профилей, и при этом не только предоставляет выбор траектории обучения, но и устанавливает границы влияния учащихся на образовательный процесс.

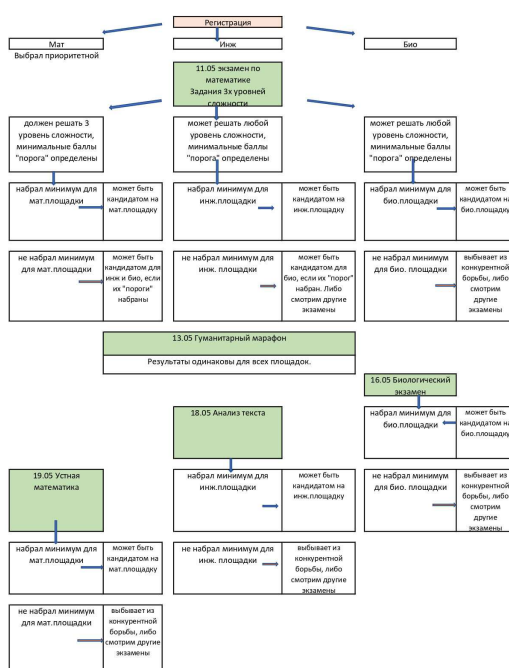
Перед тем, как принять участие в приемных испытаниях, абитуриент должен осуществить выбор научного направления – математического, инженерного, биологического или гуманитарного. Для того, чтобы такой выбор осуществился максимально сознательно и ответственно, ЛНМО в течение учебного года проводит Дни открытых дверей в рамках каждого научно-образовательного комплекса, приглашает желающих для участия в научных сменах Летней школы ЛНМО и в результате проводит вступительные испытания.

Главным основанием для приглашения на выбранный профиль является успешное прохождение школьником вступительных испытаний. В рамках каждой научно-образовательной площадки ЛНМО сформирован план вступительных испытаний, соответствующий специфике научного профиля. По результатам испытаний ЛНМО формирует рейтинговый список. Количество поступивших определяется количеством свободных мест на научно-образовательных площадках.

Ученик ЛНМО имеет возможность перейти с профиля на профиль. Такая возможность у него возникает именно потому, что в учебных планах всех научных профилей базовые дисциплины – математика, английский язык, естественные науки – представлены максимально полно и являются опорными.

«При обсуждении концепции ЛНМО встал вопрос о преодолении разницы между выпускниками школы и теми, кого ожидают увидеть университеты в качестве первокурсников. Необходимость «социальной зрелости» студентов вузов заставляет ЛНМО преодолевать в своих учениках «социальный инфантилизм» через воспитание трудолюбия, большие образовательные нагрузки, умение следовать высоким целям и задачам, применять организационные навыки для их решения, воспитание способности самостоятельно совершать ответственный выбор будущего профессионального пути. Поэтому главная задача ЛНМО – воспитание личности, возрастная одаренность которой перерастет в профессионализм и зрелость исследователя» (И.А. Чистяков).

**Ребенок хочет попробовать силы на всех трех площадках**



*Схема поступления на три площадки ЛНМО*

# Квандлы и твины

вестник системы научных семинаров и спецкурсов

апрель-май  
2019

## Как создать среду, в которой обучение становится процессом простым, осмысленным и результативным?



Никто не знает, зачем нужно учиться...  
Школьная рутина убивает...  
ЕГЭ обезличивает....

Конечно, нужна идея: яркая, современная, неожиданная, простая. В 1992 году Илья Александрович Чистяков преподаватель математики, предложил обычному школьнику создать серьезное научное исследование, предупредив, что для этого придется изучать настоящие научные дисциплины, а не «школьные предметы»

Так родилась Лаборатория непрерывного математического образования, школа, которая существует уже 26 лет. Сегодня, благодаря поддержке Фонда президентских грантов, в ЛНМО работает более 60 научных семинаров и спецкурсов, которыми руководят доктора и кандидаты наук, молодые студенты и аспиранты, сотрудники различных НИИ.

Волонтеры ЛНМО в партнерстве с Фондом «Время науки», созданным выпускниками школы, проводят 4 крупных научных соревнования для нашего города и страны (Балтийский научно-инженерный конкурс, олимпиаду «Математика НОН-СТОП», Санкт-Петербургский турнир юных математиков, конкурс «Естественный отбор», собирая более 5 тысяч ребят из 60 регионов России, Белоруссии, Украины, Казахстана.

Санкт-Петербургский турнир юных математиков,  
осенние каникулы  
<http://spbym.ru/>

Балтийский научно-инженерный конкурс, февраль  
<http://baltkonkurs.ru>

Конкурс «Естественный отбор», октябрь  
<http://natselection.ru/>

«Математика НОН-СТОП», март  
<http://mathnonstop.ru/>

Л	Собственное исследование или проект
Н	Научные семинары и спецкурсы 2-4 часа в неделю
М	Дополнительное образование в ЛНМО в соответствии со специализацией 8-12 часов в неделю
О	Расписание уроков профильных классов государственной школы 36-37 часов в неделю

ЛНМО организует более 200 часов в неделю дополнительных занятий для расширения кругозора мотивированных школьников, создает систему научных семинаров и спецкурсов. 31 победитель Всемирного смотра-конкурса научных и инженерных достижений школьников — это наши ученики.

ЛНМО сегодня — это три площадки в школах Адмиралтейского района Санкт-Петербурга (математическая, биологическая и открывшаяся в 2016 году инженерная), где получают общее и дополнительное образование более четырехсот детей.

Проект осуществляется с использованием средств гранта Президента Российской Федерации на развитие гражданского общества, предоставленного Фондом Президентских грантов



**ФОНД  
ПРЕЗИДЕНТСКИХ  
ГРАНТОВ**